



SYNTHÈSE ÉTUDE HÉBERGEMENT 2023



Analyse spécifique du territoire du



6% des lits marchands ligériens

Une étude réalisée par le cabinet Alliances
ADT Loire Tourisme 2024

LES DIFFÉRENTS TYPES D'HÉBERGEMENTS TOURISTIQUES



Les aires de services et de camping car



La chambre d'hôte est une chambre chez l'habitant.



Les gîtes d'étapes et de grande capacité sont des auberges collectives situées à proximité d'un itinéraire de randonnée qui accueille des randonneurs et des sportifs à la nuitée.



L'hébergement collectif regroupe plusieurs typologies d'hébergements de grande capacité comme les centres de vacances et de loisirs, les auberges de jeunesse, les centres internationaux de séjour, les gîtes de groupe, les refuges.



L'hébergement insolite recouvre une très grande variété d'installations : bulles, tentes, yourtes, tipis, dômes, cabanes, roulottes, tiny houses, troglodytes, bateaux...



Les meublés de tourisme sont des villas, appartements ou studios meublés, à l'usage exclusif du locataire, offerts à la location à une clientèle de passage. Le gîte est une forme de meublé de tourisme.



Un hôtel est un établissement commercial offrant un service d'hébergement touristique payant dans des chambres meublées (ou des suites).



L'hôtellerie de plein air recouvre trois types d'hébergements : les terrains de camping, les aires naturelles de camping et les parcs résidentiels de camping et sont destinés à l'accueil de tentes, de caravanes, de résidences mobiles de loisirs et d'habitations légères de loisirs.

SPÉCIFICITÉ DES TERRITOIRES LIGÉRIENS

Le département de la Loire compte 4 grandes destinations touristiques. Quand on parle d'hébergements touristiques, chacune présente des spécificités et des défis particuliers.

FOREZ – territoire nature

Un hébergement professionnel marchand existant mais fragile (hébergements collectifs, campings – rénovation et gestion)

Des segments d'offre manquants : groupes, séminaires

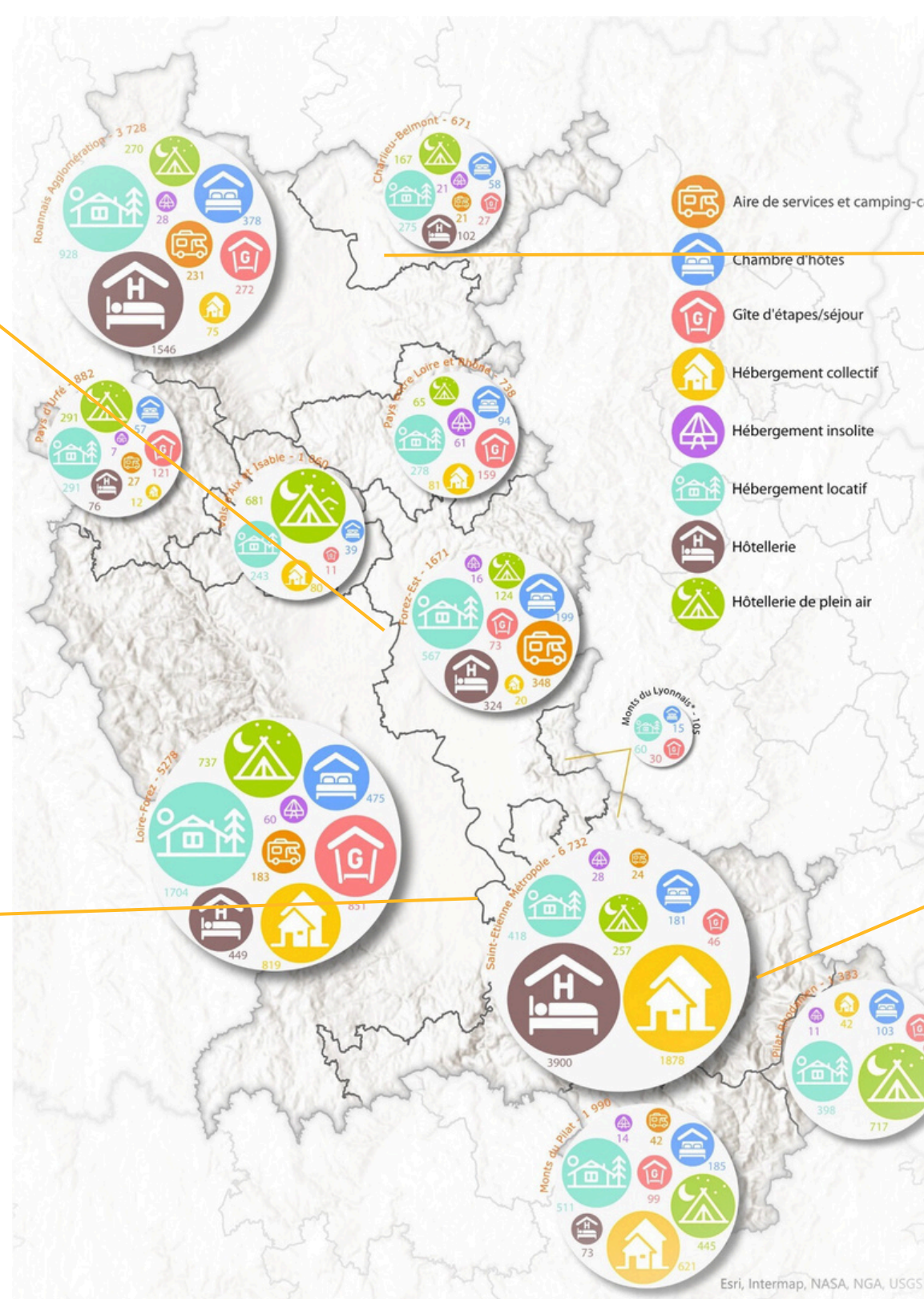
Capacité d'accueil de la station de Chalmazel

SAINT ÉTIENNE MÉTROPOLE - entrée

urbaine de la Loire

Qualité et capacité hôtelière (cf. schéma hôtelier) – offre concept en lien avec le positionnement, attractivité opérateurs sur ce type d'offre, soutien en politique événementielle

Manques en dehors du centre de Saint Etienne : secteur des Gorges de la Loire



ROANNAIS – territoire composite

Problématique hôtelière urbaine – à conforter

Des pôles d'activité à conforter (activités sports nature, activités nautiques)

Manque d'offre d'hébergement en lien avec les itinérances

PILAT – territoire nature

Faiblesse de la capacité marchande professionnelle VS offre locative opportuniste non professionnelle
Conforter les pôles d'activité avec de l'hébergement

Des segments d'offre manquants : groupes, itinérants, camping-caristes



CONTEXTE TOURISTIQUE

DU PILAT RHODANIEN

- Rôle moteur de la base d'eau vive qui renforce l'attractivité et la fréquentation.
- Le tourisme n'est pas l'activité économique principale du territoire.
- Proximité de bassins d'emplois et des axes de circulation qui génèrent de la fréquentation liée aux séjours professionnels.
- Objectif de développement de locomotives pour l'offre : loisirs, pôle d'activité, événementiel.

CARACTÉRISTIQUES DES HÉBERGEMENTS

SUR LE TERRITOIRE DU PILAT RHODANIEN



- Faible capacité d'accueil au vu de la fréquentation touristique
- Absence d'hôtellerie et d'hébergements de grande capacité, absence d'accueil camping-car
- Importance des activités camping avec des concepts originaux
- Chambres d'hôtes de très bonne qualité
- De nombreux acteurs touristiques se positionnent en diversification d'activité
- Faible offre sur les domaines nordiques

TENDANCES OBSERVÉES

- Bonnes performances de fréquentation notamment sur les hébergements collectifs
- Développement des logements Airbnb avec peu d'acteurs professionnels
- Fréquentation principalement sur les week-ends et les vacances scolaires

FREINS QUI PÉNALISENT L'ACTIVITÉ

- Difficultés pour les hébergements de 15 lits et plus concernant les astreintes
- Faible valorisation du classement des gîtes par rapport aux hôtels
- Pics de fréquentation ponctuels avec des difficultés de stationnement principalement l'hiver
- Manque d'offres à la nuitée

POTENTIELS DE DÉVELOPPEMENT

Potentiel de clientèle

Groupes sur des séjours thématiques

Logements de plus de 20 lits – Village de vacances ou village de gîte

Itinérants à la nuitée

Hôtel, chambre d'hôte et hébergements insolites



ORGANISATION DU TERRITOIRE

SUR LA QUESTION DE L'HÉBERGEMENT TOURISTIQUE

Vos contacts sur le territoire du Pilat Rhodanien :

- Pour vous accompagner sur votre projet de création ou de développement d'hébergement touristique :



Lucie MENETRIEUX

Animatrice économique

lucie.menetrieux@pilatrhodanien.fr

04 74 56 75 66

- Pour vous accompagner à la promotion et à la mise en valeur de votre hébergement touristique, et pour rejoindre l'écosystème touristique du Pilat :



Office du Tourisme du Pilat

(sur le périmètre du Parc Naturel Régional du Pilat)

04 74 87 52 00

DES QUESTIONS?

CONTACTEZ-NOUS POUR DES PRÉOCCUPATIONS ET DES CLARIFICATIONS

■ ***NOUS CONTACTER***

Manon Capitant

Chargée de Mission Hébergement

manon@loiretourisme.com

06 51 54 20 69

■ ***ACCÉDER AU AUTRES RESSOURCES EN LIGNE***

<https://pro.loiretourisme.com/>

Une étude réalisée en 2023 avec le soutien de :

